



ZANZARA TIGRE

CHI E', COME SI RICONOSCE

La zanzara tigre (*Aedes albopictus*), originaria del sud-est asiatico, ha fatto la sua comparsa in Italia a metà degli anni '90 adattandosi e sviluppandosi rapidamente nel nostro Paese.

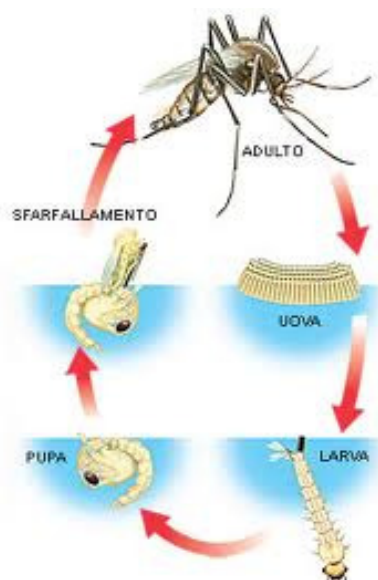
La caratteristica principale è che l'insetto è attivo anche in pieno giorno, a differenza della zanzara comune.

Le dimensioni dell'adulto variano da 4 a 10 mm, la colorazione del corpo è a strisce bianche e nere.

Le sue punture provocano ponfi e irritazioni di diversa entità a seconda del soggetto colpito.

Va ricordato che la zanzara tigre è riconosciuta come uno dei potenziali vettori di malattie trasmissibili all'uomo.

CICLO DI VITA DELLE ZANZARE



LA NOSTRA LOTTA ALLA ZANZARA

Proponiamo una lotta integrata antilarvale e adulticida, per eliminare il problema già dai primi stadi di vita.

La lotta antilarvale avviene con l'introduzione di compresse nei piccoli ristagni d'acqua (tombini, caditoie, sottovasi, recipienti di acqua stagnante, oggetti abbandonati di colore preferibilmente scuro).

Gli interventi adulticidi vengono effettuati con irrorazione di prodotto insetticida abbattente nelle zone esterne dell'edificio (zone perimetrali, siepi, fogliame). I trattamenti possono essere eseguiti su Vs. richiesta anche con prodotti biologici.

E' importante che per un buon risultato i trattamenti comincino ad essere eseguiti nei focolai già dal mese di maggio e con cadenza regolare.

SUGGERIMENTI

- Coprire con una retina a maglia fine i bidoni per annaffiare gli orti;
- Svuotare regolarmente tutti i contenitori che possono riempirsi di acqua piovana;
- Mantenere pulite le grondaie, le vasche e le piscine;
- Tenere rasati i prati eliminandone tutte le sterpaglie;
- Non abbandonare alcun tipo di rifiuto;
- Non lasciare copertoni all'aperto, sono il regno della zanzara tigre.